

В рамках стратегії розвитку міста Вінниці

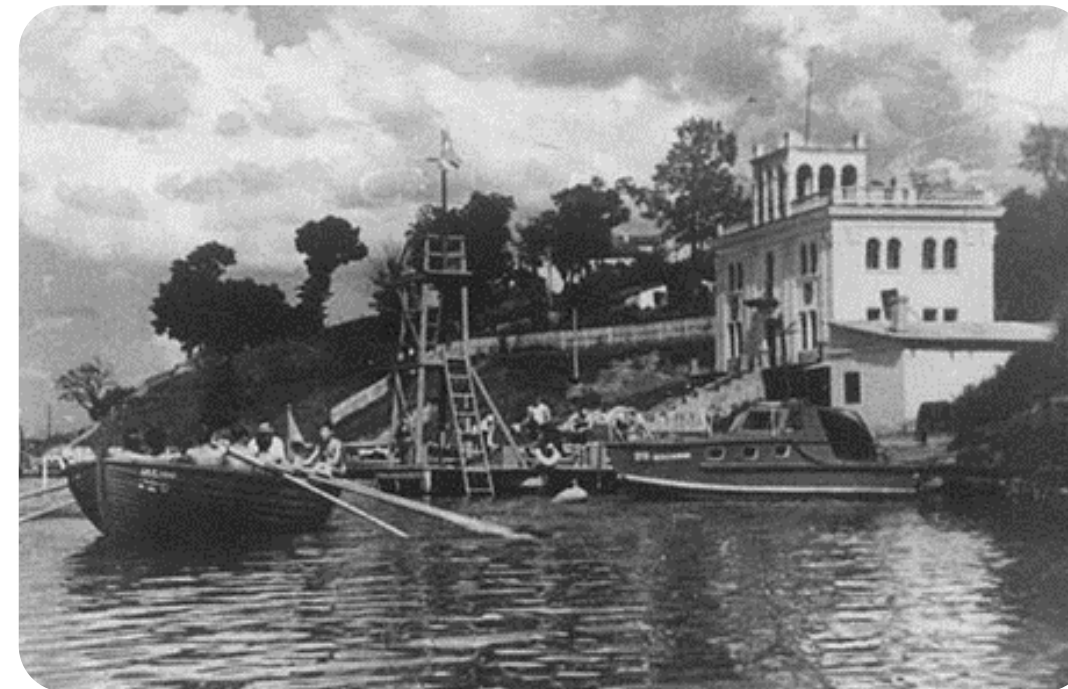


Місто на воді



Вінницька алея вражень

Історичні кадри Вінниці на воді



Мета проекту



Створення унікального, єдиного в Україні Міста на воді з повним комплексом дозвілля та унікальними тематичними сервісами

Впровадження власної системи внутрішньої логістики відвідувачів, яка врахує усі наявні і майбутні “Лід магніти” прибережної зони Вінниці

Створення туристичної концепції “День на воді”: відвідувачу будуть запропоновані такі заходи і події, які забезпечать комфортне перебування у межах прибережної зони впродовж усього дня

Переваги для громади міста Вінниця



Унікальне "обличчя"
міста, яке важко
скопійувати.

Розвиток проєкту
"Алея 12,7" та запуск
програми "Річковий
трамвай"

Додаткова
привабливість міста,
комфортного для життя

Залучення додаткових
інвестицій та
створення нових
робочих місць

Відродження
історичних та
культурних традицій
(фестивалі)

Створення
безбар'єрного,
інклюзивного та
доступного простору
для всіх.

Переваги для інвесторів



Унікальний проєкт, складний для копіювання (строк популярності серед відвідувачів майже необмежений)

Розміщення у центрі міста на базі вже існуючої локації з великим трафіком

Узгоджено з програмою: “Стратегія розвитку туризму міста Вінниця 2030”

Зрозуміла схема дозволів та узгоджень

Переваги для інвесторів



Наявність команди, яка 7 років у цій ніші та на цій локації (Вінницька Реберня)

Проект, який може розвиватись та масштабуватись роками

Комплексне бачення і синергія з іншими проектами у Вінниці (алея 12,7, Фонтан Рошен)



Загальний опис Проєкту

Унікальна водна локація:
плавучі готелі, хаус-боти,
прогулянкова алея та
флотилія гондол.

Екологічний простір: сучасна
інфраструктура з екологічними
рішеннями та локальним
колеритом.

**Ексклюзивні локації для
фото:** сад лілій та
невеликий маяк для
створення незабутніх
кадрів



Загальний опис Проєкту

Відродження культури:

повернення легендарного фестивалю “Зорі над Бугом” як ключової події для місцевих і туристів.

Гастрономічний рай: від автентичної української кухні до паназійських ресторанів.

Гармонійний простір:

поєднання природи й урбанізму з рекреацією, що надихає мешканців і туристів.



Яке наповнення парку?

Харчування



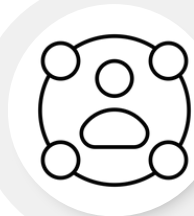
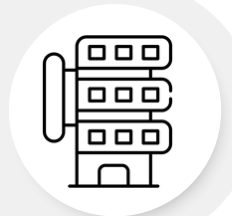
Нічний сон

Праця та нетворкінг



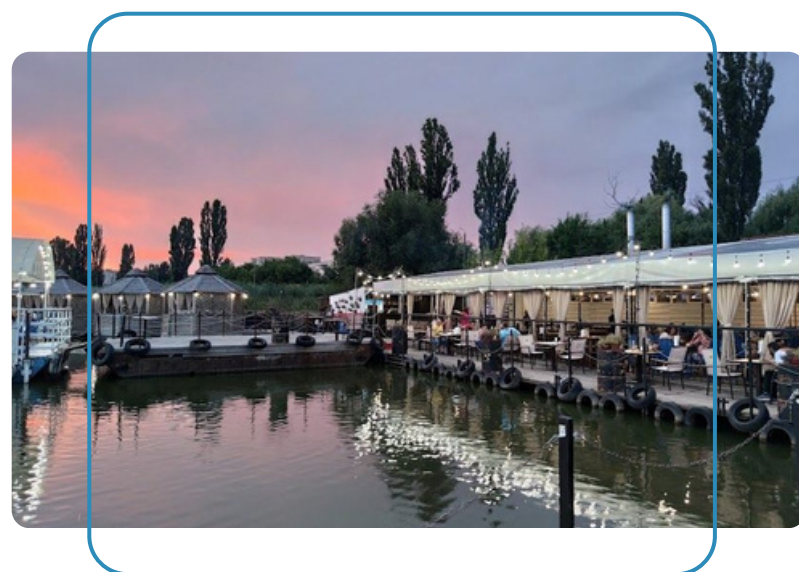
Розваги

Інфраструктура



Соціальні та суспільні
проєкти

Харчування



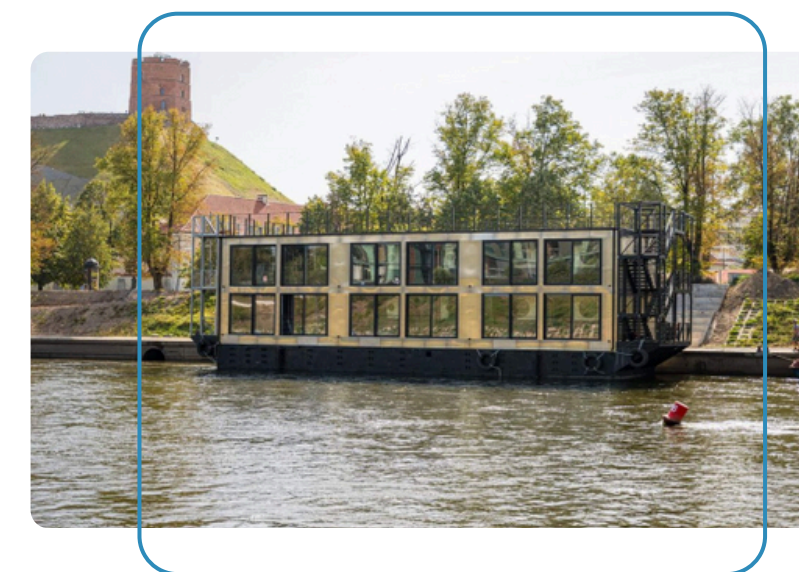
М'ясна ресторація
“Вінницька
Реберня”



Рибна ресторація-
атракція “Вінницька
Риберня”



Ранкове кафе
(шведська лінія)



Кава-драйв на воді



WOK паназійська кухня:
ресторан з азійськими
стравами, приготованими на
WOK-сковородах в форматі
шоу-кухні.

Фуд-корт "Боброва хата" з
монопродуктами: смажені
каштани, креветки-фрі, устриці,
равлики.

Рюмочні-наливки "Залив" (Вибір
оригінальних настоянок,
дегустаційні сеті та закуски)



Харчування

НІЧНИЙ ВІДПОЧИНОК-СОН



Апартаменти на воді (Хаузботи)
ціновий міدل (дві-чотири платформи)



Хостел модульний на воді (біля фабрики Рошен за о. Кемпа)



VIP номери на базі окремих катерів



Глемпінг на платформах

Праця та нетворкінг



Офісний комплекс на базі платформи (подобова оренда)

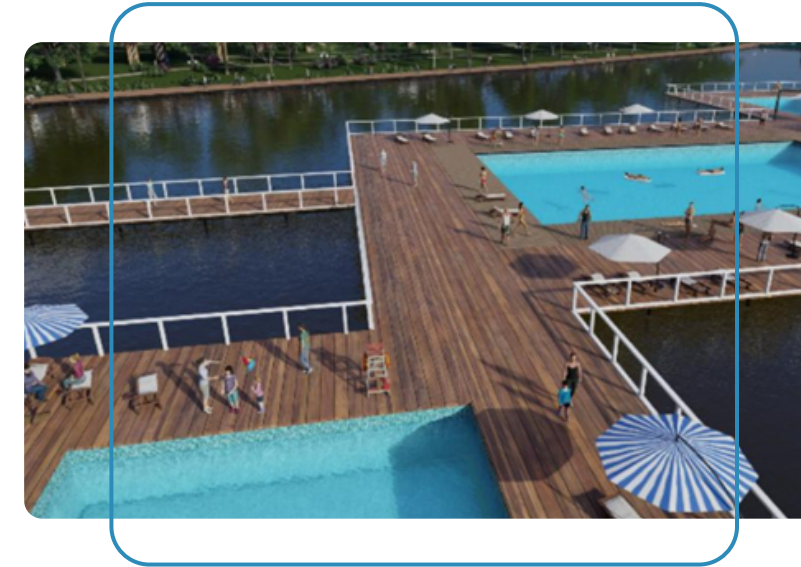
Каса та ресепшн парку

Туристичний офіс (муніципальний)

Коворкінг

Конференц-зала на 300 людей на базі Річкового порту Вінниця

Розваги



Водні активності: Водні лижі, вейк-парк, яхт-клуб, аквапарк.

Оздоровлення: SPA, баня, рибний SPA.

Розваги: Водний зоопарк, дитяче містечко, фотозони, театр на воді, караоке.

Пригоди: Тарзанка, джампінг, екскурсії на воді, риболовля.

Унікальні враження: Прогулянкова алея, китайські ліхтарики, мала авіація, “Шоколадний Діснейленд”.

Соціальні та суспільні проєкти



Концерти/сцена на воді



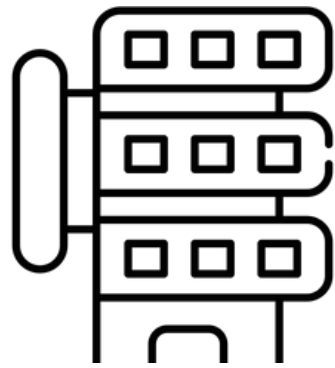
Фестиваль "Зорі над Бугом"



Маяк на каменці

Карнавали/фестивалі цілорічної дії (каток, водохреща, купала)

Річковий трамвай, річкове таксі



Інфраструктура



Річковий порт



Заправна станція та
рятувальна служба



Мобільний додаток для
зручності



Швартова та обслуговування
водного транспорту



Каса та банкомат



Приклади візуалізацій концепцій



Річкові апартаменти

- 1 платформа
- 8 номерів Люкс
- 1 технічне приміщення



Готель ZORI

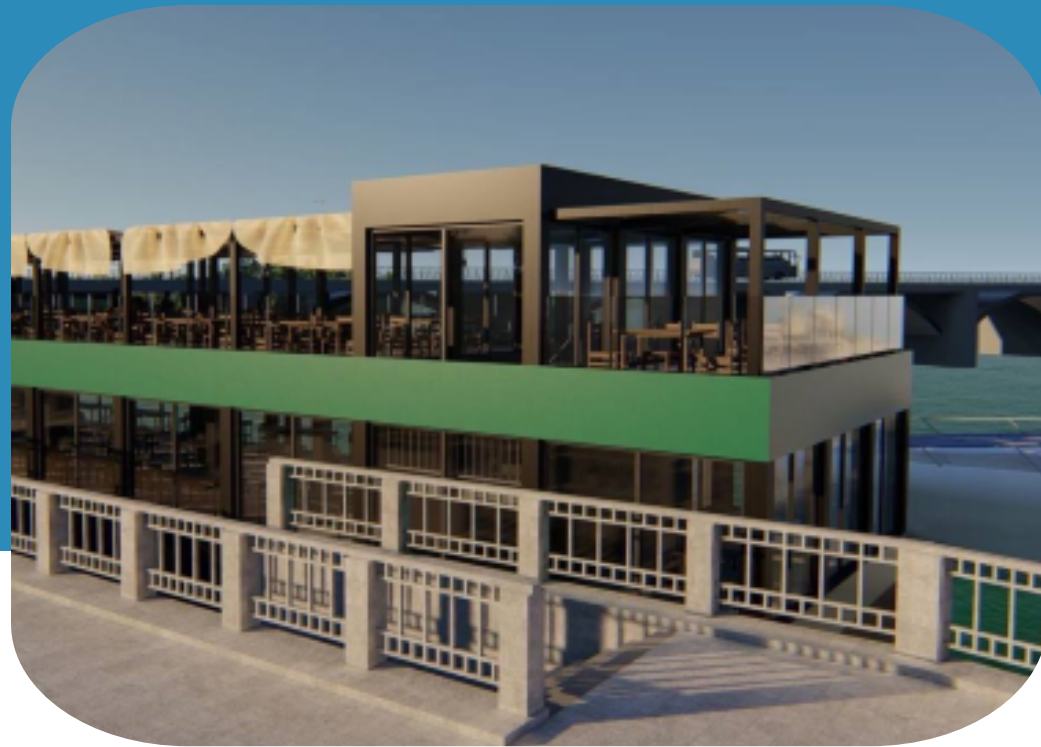
- 2 поверхи
- 20 номерів
- дах – івент зона



Фуд корт

- равлики
- устриці
- мідії

Річковий Порт



Літній багатофункціональний майданчик

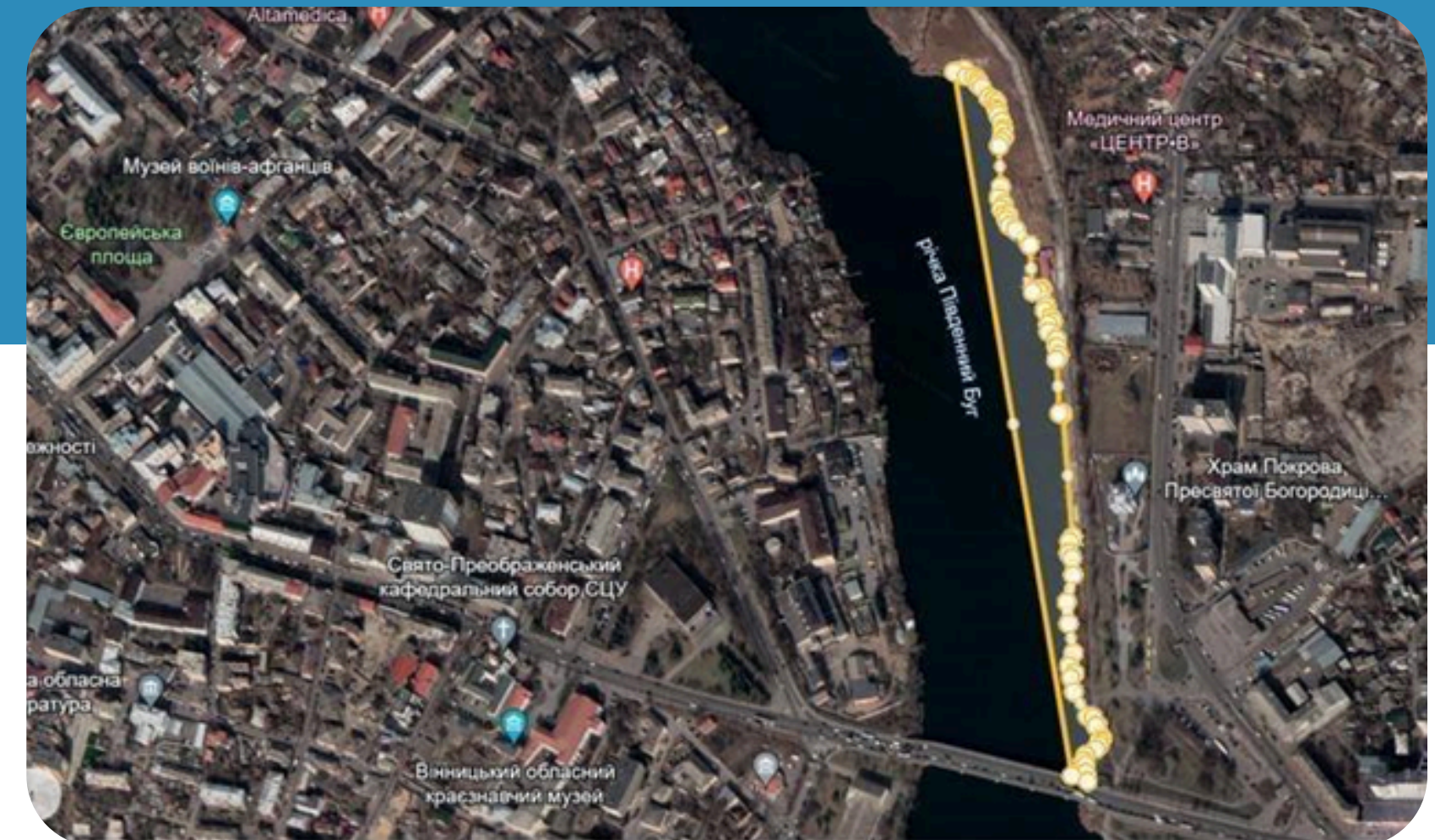
Конференц зала

Кафе-зал очікування

Коворкінг

Технічний поверх обслуговування порту і пасажирів

Можлива акваторія для створення Міста на воді





Ресторація «Вінницька Реберня» (ТОВ)

- Працює 7 років
- Підключені всі центральні комунікації
- Приватна власність
- 2 викуплені баржі
- 350 посадкових місць
- 80 000 середньорічна кількість чеків
- В оренді вже 3300 m² акваторії



**Що вже
створено?**



Що вже створено?

Басейн та зона літнього відпочинку на платформі



Криті альтанки на сваях 4 шт

Концепцію включено в програму «Алея 12,7» для нової набережної.



Концепцію узгоджено з Управлінням річкових портів

Концепція включена до проекту "Туристичний розвиток Вінниці 2030"



Угода з муніципалітетом про водний туризм на причалах.



Активізація прибережних зон та можливостей відпочинку на водоймах



сезонна робота річкового транспорту



розробка туристичних продуктів на воді



започаткування фестивалю фонтанів та світла



встановлення канатної дороги між вул. Р. Скалецького та Старим містом



створення Алеї 12,7 на лівому березі Південного Бугу

Партнери



КП «Подільський туристично-інформаційний центр»

Департамент економіки і інвестицій

Департамент комунального господарства і благоустрою

КП «Агенція просторового розвитку»

Департамент культури

Туристичні клуби

Комітет з фізичного виховання та спорту

КП «Інститут розвитку міст»

Об'єднання рестораторів

МКП «Вінницязеленбуд»



Вінницька
міська рада



1

Перша черга

Алея ресторанів та
алея готелів (від
Вінницької реберні до
Фонтана Рошен)

2

Друга черга:

Акваторія острова
Кемпа

3

Третя черга:

Акваторія
Староміського мосту
та Київського мосту



Бачення реалізації концепта



Соціальні програми Міста на воді



ІНКЛЮЗИВНІСТЬ

Працевлаштування ветеранів
(збільшений відсоток у штаті)



Створення комфортних умов для
людей з інвалідністю



Ретрит та реабілітаційні простори
(парк лілій - зона спокою)



Виховання молоді



Співпраця з організаціями
пластунів



Курси тактичної медицини, школа
капітанів малих суден

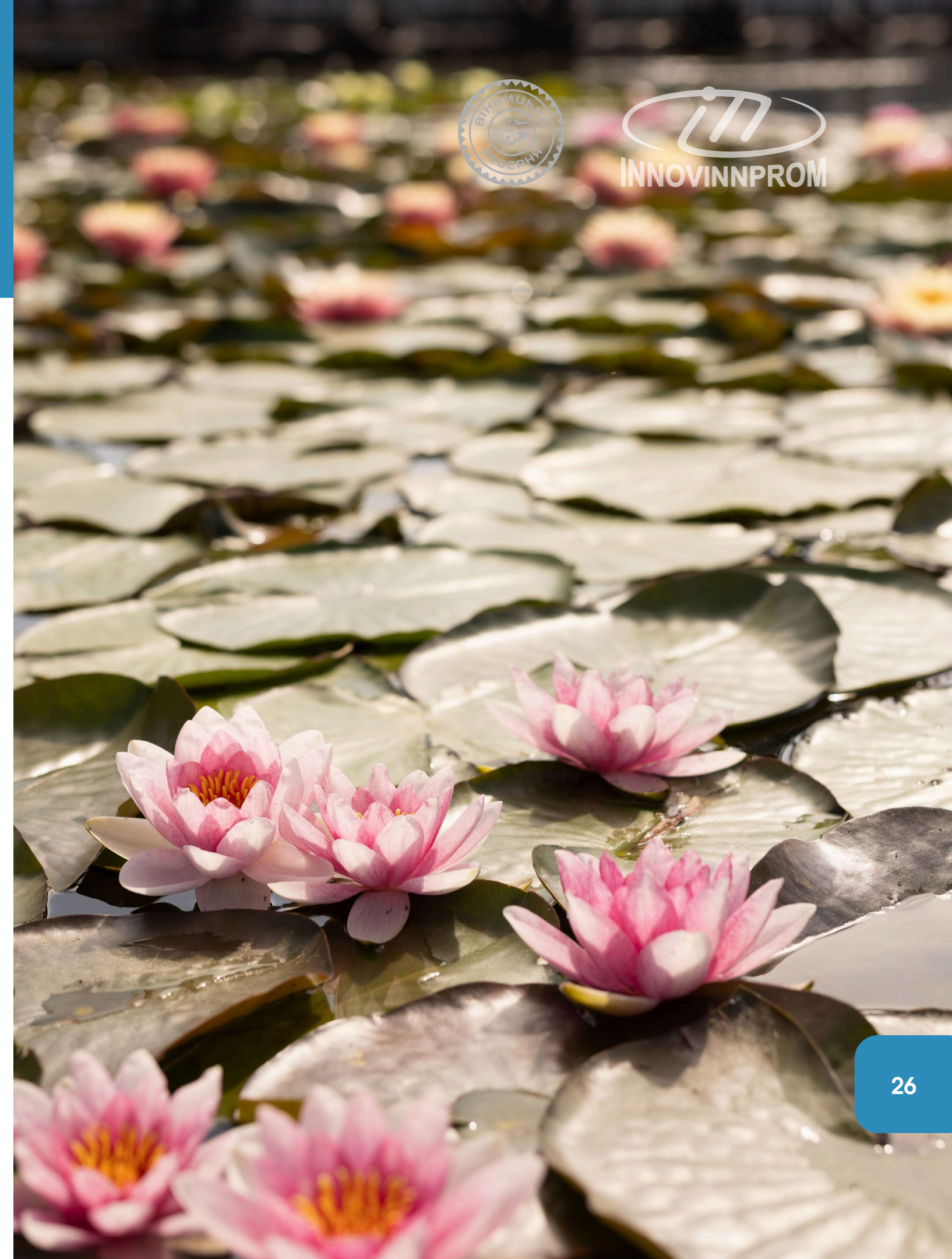


Уроки біології, екологічне виховання,
літній табір

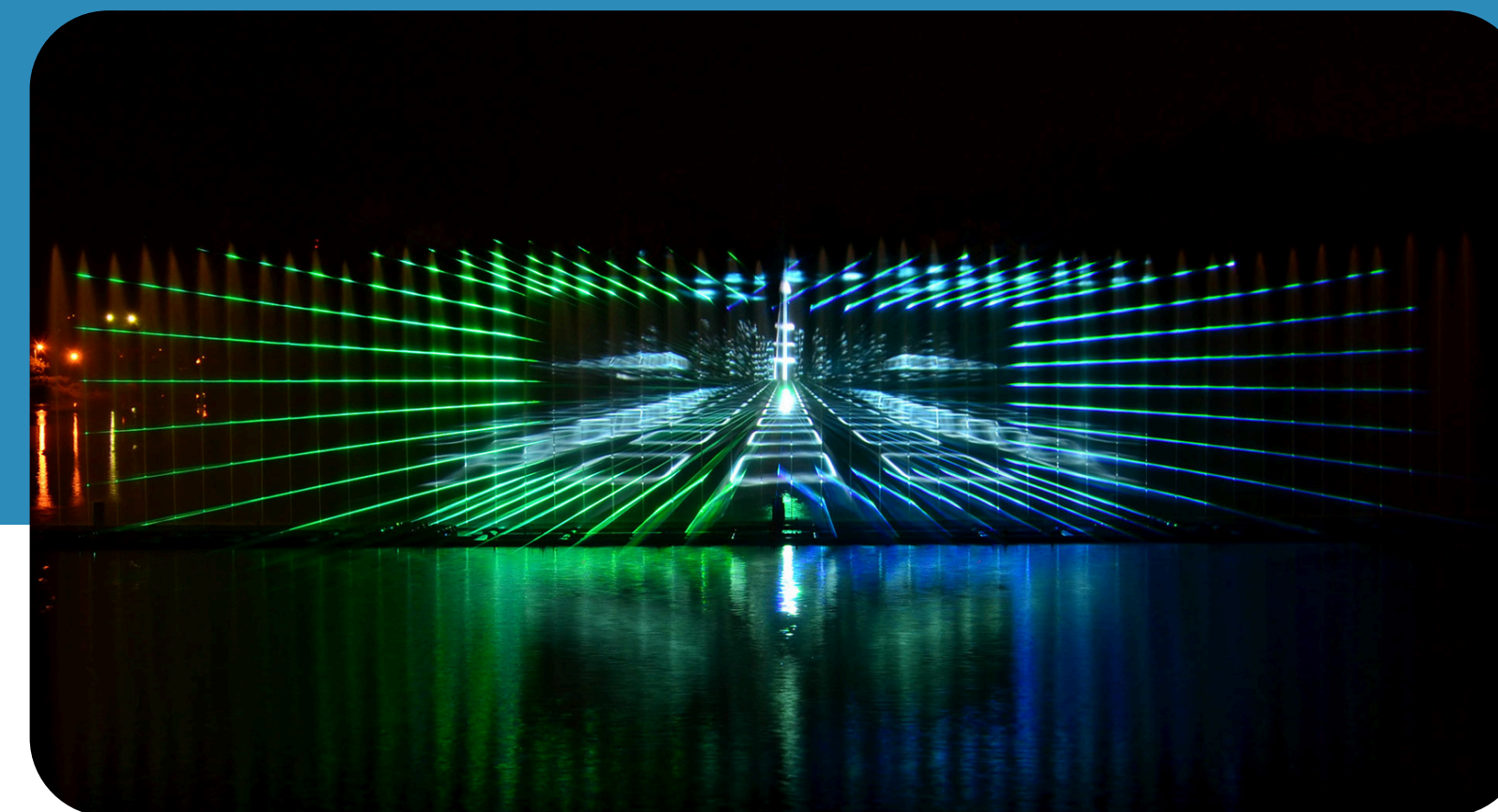
Сад Лілій

Природні локації (особливо квіткові парки) сприяють покращенню психічного здоров'я. Інтеграція природи в урбаністичний світ, у якому ми живемо, допомагає мозку відновити когнітивні ресурси, втрачені через перевтому.

Таким чином, парк лілій може стати чудовим місцем для відновлення психологічної рівноваги, особливо для мешканців міст, які часто страждають від стресу та інформаційного перевантаження.



Фонтан Roshen



Доповненням до соціальної частини проєкту “Місто на воді” є фонтан Рошен – найбільший у Європі світло-музичний фонтан на воді, який розташований у зоні реалізації проєкту. Цей унікальний культурний об’єкт приносить мешканцям міста та туристам естетичне задоволення, є популярним місцем для прогулянок, зустрічей друзів, сімейного дозвілля. Це об’єднує людей, створюючи відчуття згуртованості.

Місто на воді - безбар'єрний та інклюзивний простір для всіх



Інфраструктура Міста на воді буде адаптована для всіх груп населення: пандуси та підйомники, тактильні смуги для людей з порушеннями зору, широкі доріжки та рівні поверхні на воді для зручного пересування людей з інвалідністю.

Доступність водного транспорту: річкові трамваї та таксі будуть обладнані пандусами, широкими входами та місцями для інвалідних візків.

Влаштування маршрутів і алей в Місті наводі

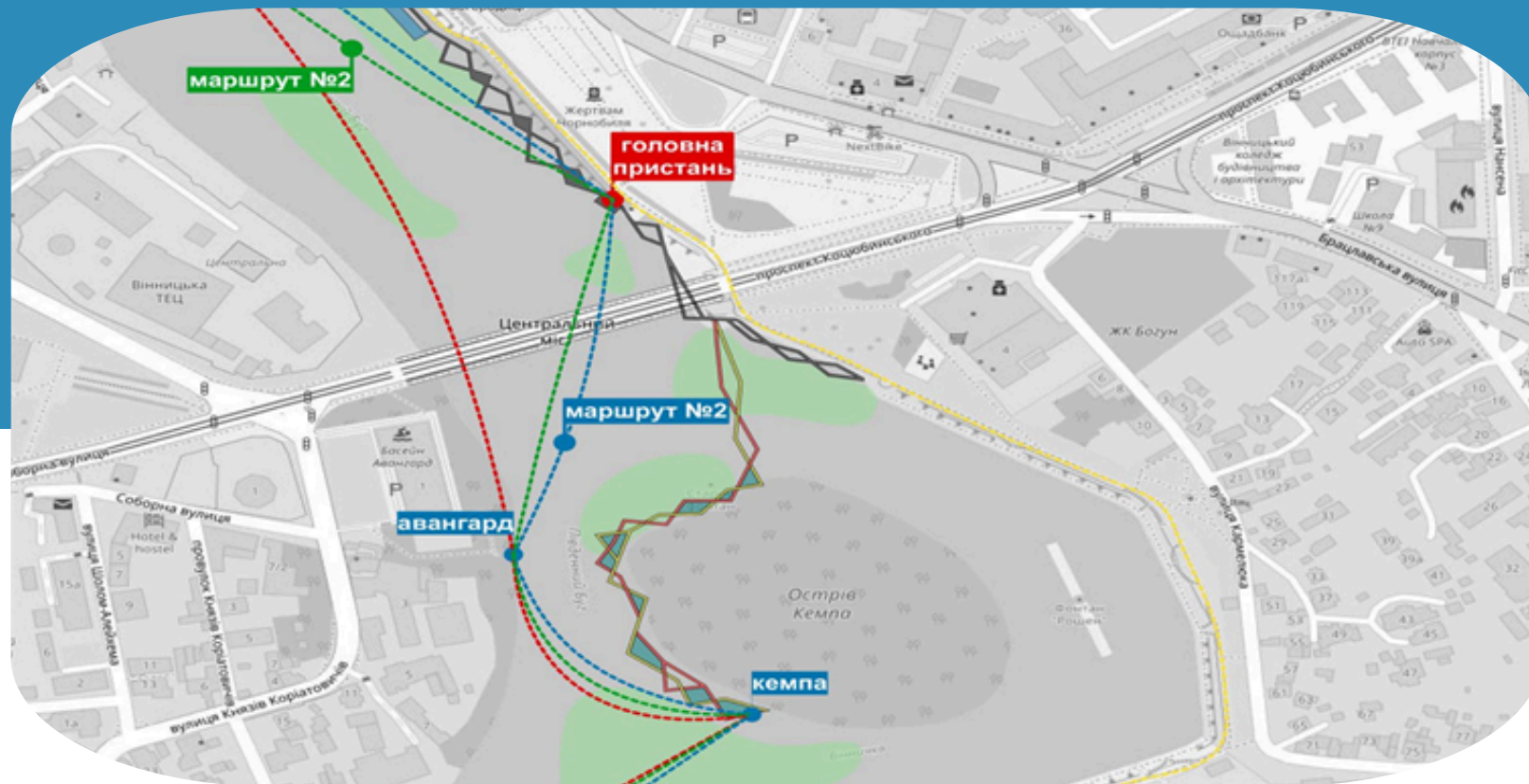


Монохромне виконання прогулянкової зони “Алеї ресторацій”



Кольорове виконання прогулянкової зони “Алеї Кемпа”

Інклюзивність в Місті на воді – рівні МОЖЛИВОСТІ ДЛЯ ВСІХ



- Прогулянкові алеї облаштовані за принципами рівного доступу і виконують функції зони для реабілітації та природної терапії з точками контролю (кожні 50 м).
- Маршрути Міста на воді інтегровані з маршрутами Річкового трамваю і зонами рівного доступу в усіх точках концепції, включаючи Алею 12,7 з 12 причалами.

Облаштування прогулянкової зони навколо острова Кемпа



- Зона прогулянок між локаціями з використанням природних особливостей
- Збереження і відродження паркової локації острова Фестивальний (Кемпа)
- Яскравий візуальний ефект для мешканців та туристів
- Зона спостереження за рухом водного транспорту і змагальних атракцій

Додаткові можливості – створення умов для розвитку «неолімпійських» видів водного спорту

Несудохідна акваторія Південного Бугу вздовж Алеї 12,7, за островом Фестивальний, може стати зоною для глядацьких місць для спостереження за водними атракціями, включаючи розважальні та спортивні заходи. Це забезпечить рівний доступ та покращить умови відпочинку і реабілітації осіб з обмеженими можливостями.



Ініціативна група



Благодійний фонд
родини Гуменюків



Агенція
просторового
розвитку Вінницької
міської ради



ТОВ ІнноВіннпром

Зв'яжіться з нами



rodinagumenuk@gmail.com



+38 097 500 5104



<https://gumenuk.com/>



info@innovinnprom.com



(0432) 502 005



<https://innovinnprom.com/en>