

Инновационное внедренческое предприятие  
«ИнноВиннпром»

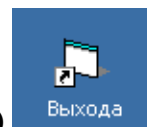
## **СИСТЕМА УПРАВЛЕНИЯ МЕЛЬНИЦЕЙ КХП**

**Автоматизированное рабочее место  
«Контроль выходов»**

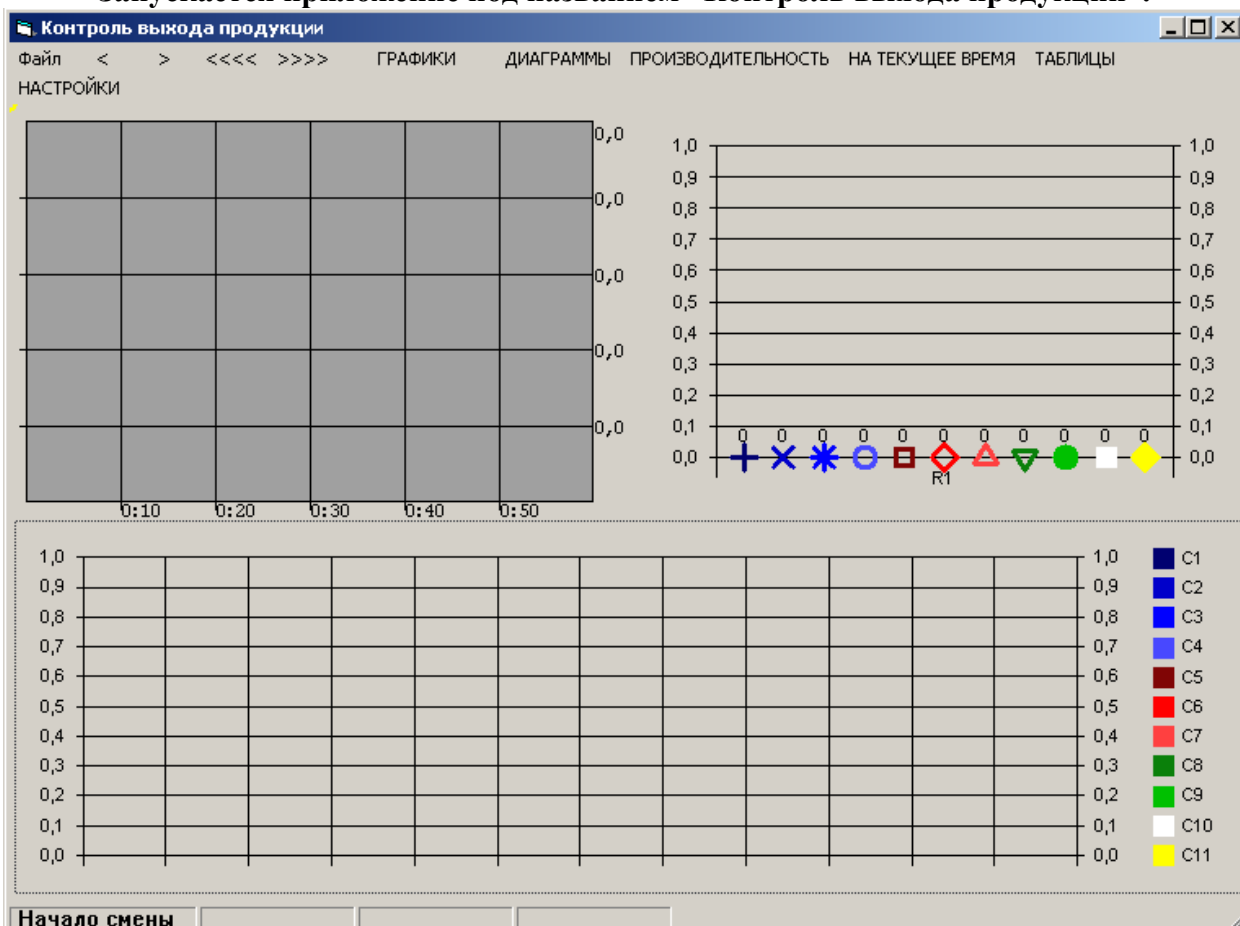
Инструкция оператора

2010

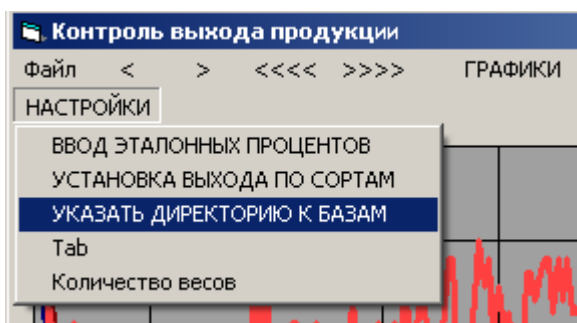
После запуска программы (двойным щелчком мыши по ярлыку)



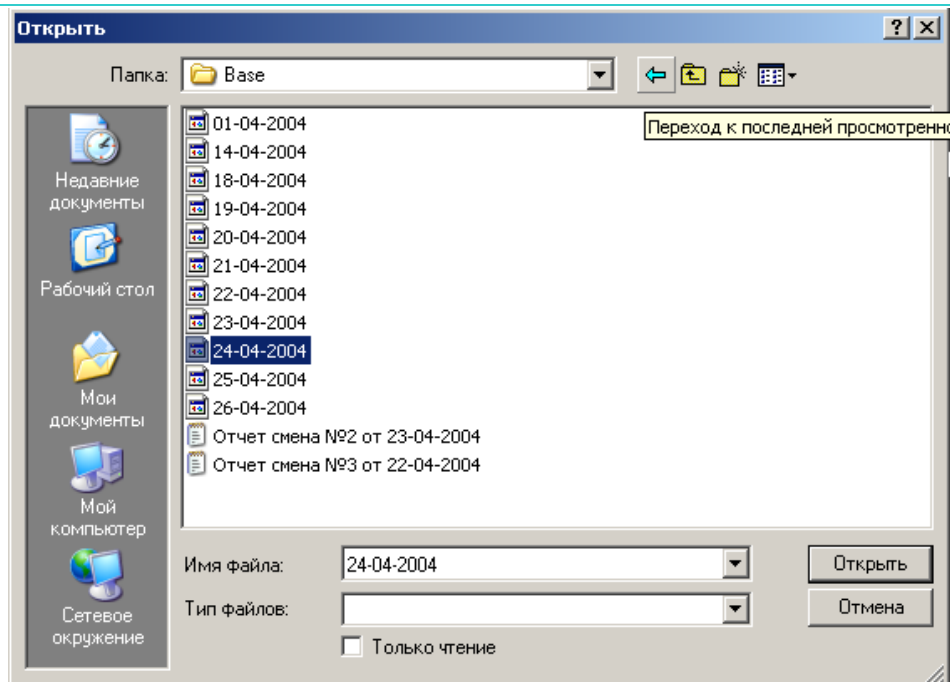
Запускается приложение под названием “Контроль выхода продукции”.



Через 10 секунд и последующие каждые 10 секунд данная программа обращается к файлам баз данных. При первом обращении считывается весь файл данных при последующих только вновь появившиеся записи. Путь к базам указывается в меню «НАСТРОЙКИ»

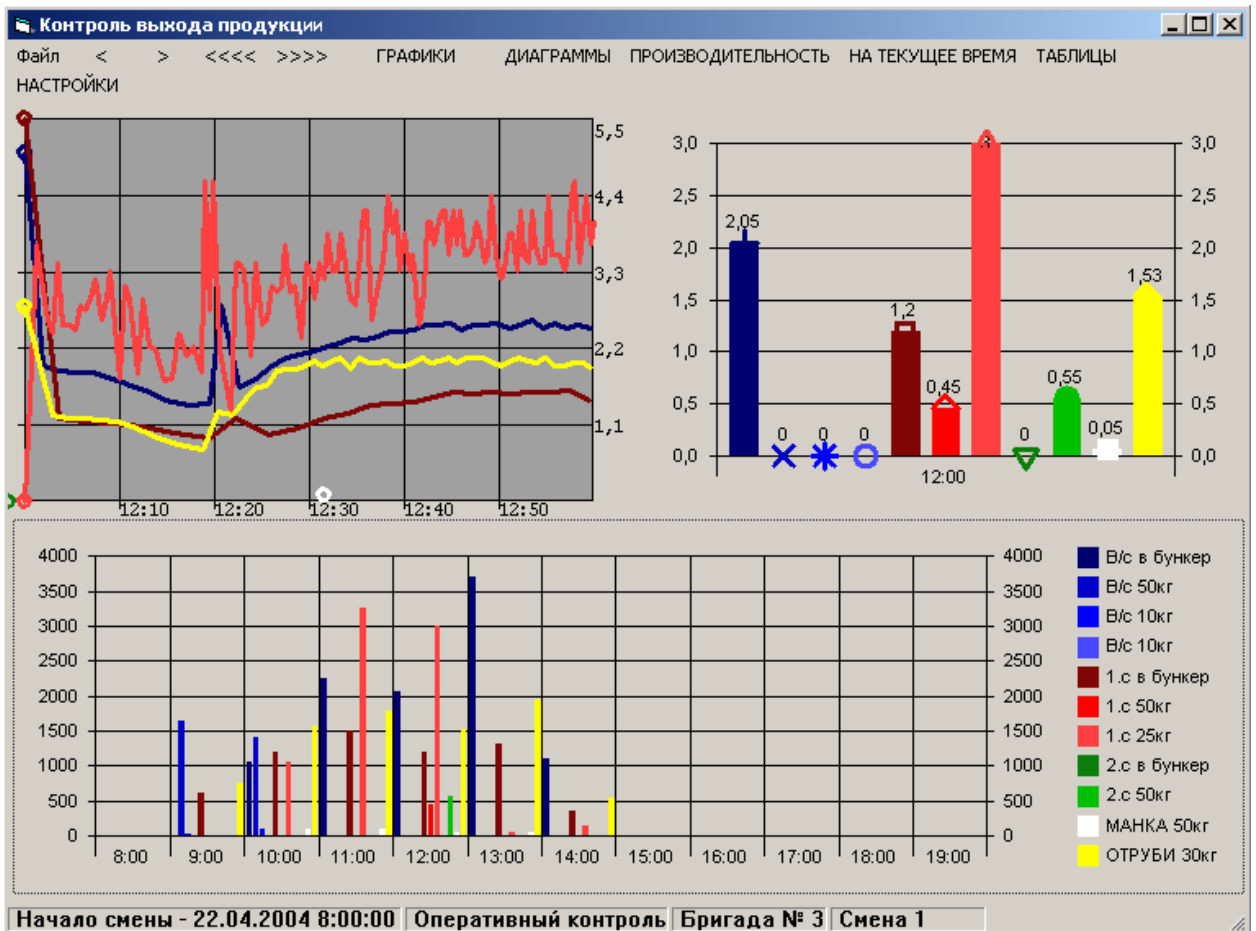


После чего в диалоговом окне выбирается в соответствующей папке любой файл. См рисунок.



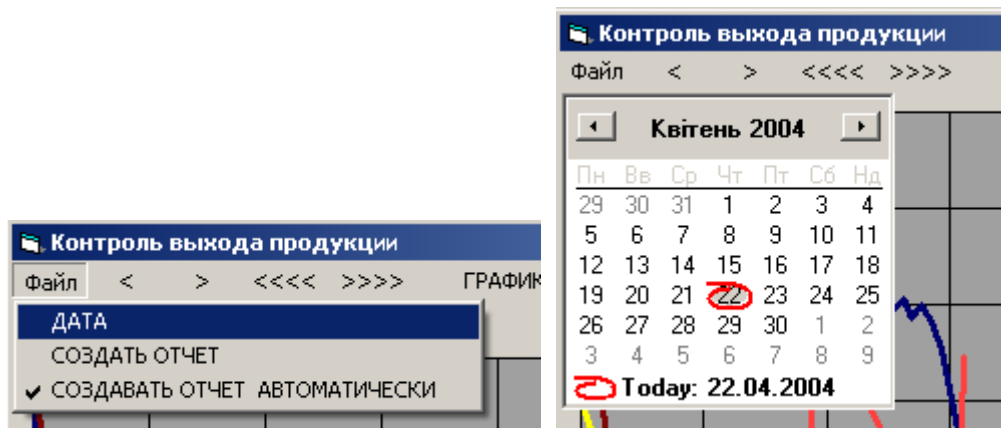
Базы всегда располагаются на компьютере в пультровой. Причем путь задан жестко "C:\:Base". При установке удаленной версии аналогично указывается путь но уже с выбором компьютера.

Через 10 секунд будут загружены и обработаны данные за текущую смену.



Путь к базам указывается один раз и при последующих запусках программа обращается к этой папке автоматически.

В меню «Файл» можно выбрать дату за которую требуется посмотреть данные о выработке



Для возврата к текущей смене необходимо выбрать меню «НА ТЕКУЩЕЕ ВРЕМЯ»



Для создания и просмотра отчета необходимо выбрать меню “СОЗДАТЬ ОТЧЕТ” После чего будет создан и открыт текстовый файл с отчетом, который можно распечатать средствами самого редактора.

Отчет смена №3 от 22-04-2004 - Блокнот

Файл Правка Формат Вид Справка

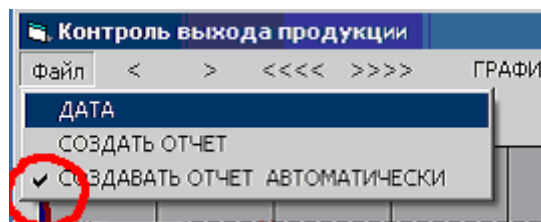
ВАТ " ВКХП-2 Р А П О Р Т О ПРОИЗВЕДЕННОЙ ПРОДУКЦИИ  
 ЦЕХ 22.04.2004  
 Смена 1 Бригада № 3 Часы работы с 8:00:00 до 20:00:00

	Должность	Р а б о е е д н ы й	Т а б л и ц а в р е м е н н ы й	Фамилие Имя Отчество	К Т У	Рабочие часы		В. Т. Ч.					Выработка		
						С Д л ь н о	П о ч а с о в о	Н о ч ы е	В о х ы д н ы е	П р а з д н и ч	С р х а з д о р м ы	наименование	Е и д з е м е р ц а	К-во	
0	Начальник сме			В.Кличко											
1	Мастер			Ленокс Льюис									1/С	Т.	14,8
2	Кладовщик			Майк Тайсон									2/С	Т.	0,6
3	Электрик			Рой Джонс									МАНКА	Т.	0,4
4	Дворник			Феликс Тринида									КРУПКА	Т.	0,0
5													ОТРУБИ	Т.	9,0
6													МУКА	Т.	28,0
7													ЗЕРНО	Т.	0,0
8													ЗЕРНО-1ДР	Т.	0,0
9													ОТХОДЫ	Т.	0,0

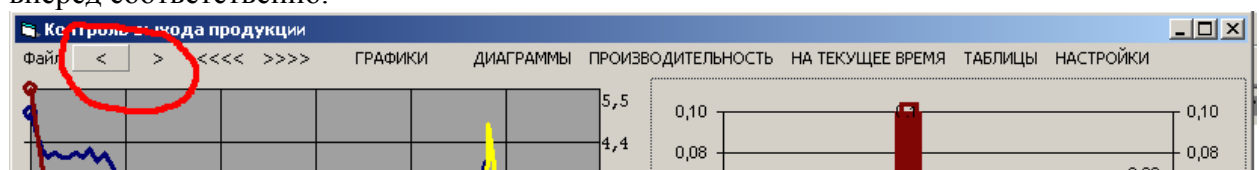
  

показатели счетчиков				
Наименование весов	Начальные	Конечные	Разница	Вес/Т.
В/с в бункер	231	455	(224,0 )	11,2
В/с 50кг	409	470	(61,0 )	3,1
В/с 10кг	0	31	(31,0 )	0,3
В/с 10кг	0	0	(0,0 )	0,0
1.с в бункер	200	335	(135,0 )	6,8
1.с 50кг	27	36	(9,0 )	0,5
1.с 10кг	0	0	(0,0 )	0,0

При установленном флажке в меню «СОЗДАВАТЬ ОТЧЕТ АВТОМАТИЧЕСКИ» отчет создается в последнюю секунду текущей смены(если приложение запущено!!!) но не запускается.



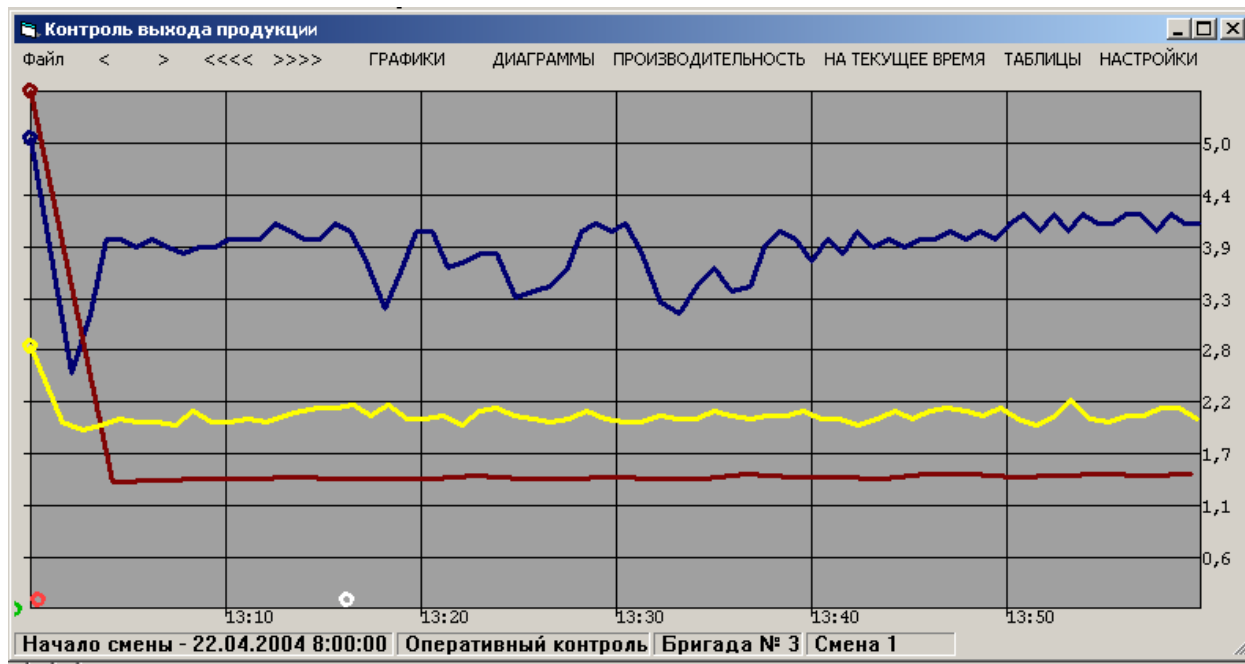
Меню «<>» и «>>» позволяют просматривать графики и диаграммы на час назад и вперед соответственно.



Для просмотра данных на смену назад или вперед используются меню «<<<<<<» или «>>>>>>»

**Внимание после нажатий меню «<>» или «>>>><<<<>>>>» или «>>>>>>» для возврата в режим просмотра текущих данных необходимо нажать меню «НА ТЕКУЩЕЕ ВРЕМЯ»**

Меню «ГРАФИКИ» используется для увеличения графиков до текущих размеров окна.



Меню «ДИАГРАММЫ» переключает данные в диаграммах(в нижней части экрана) с весов на выхода по продуктам.



Обратите внимание на подписи под цветами диаграмм. **Цвета графиков соответствуют только цветам диаграмм при отображении в режиме весов.**

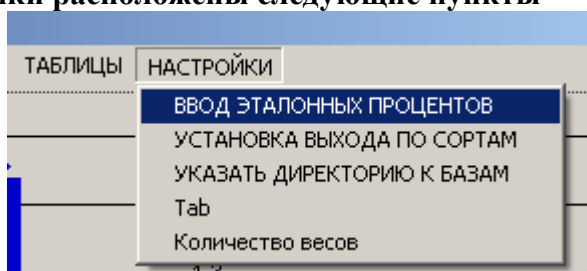


## Итоговая таблица

Сорт	Масса Т	%	%Эт	%-%Эт
В/С	18.41	37.5	40	-2.5
1/С	16.65	33.9	27	6.9
2/С	0.6	1.2	8	-6.8
МАНКА	0.4	0.8	1.5	-0.7
КРУПКА	0	0.0	0	0.0
ОТРУБИ	11.37	23.1	21.5	1.6
МУКА	33.58	68.3	76.5	-8.2
ЗЕРНО	0	0.0	0	0.0
ЗЕРНО-1ДР	0	0.0	0	0.0
ОТХОДЫ	0	0.0	0	0.0

где % - расчетный процент, %Эт – эталонный процент, %-%Эт разница между эталонным и расчетным процентом.

В меню настройки расположены следующие пункты



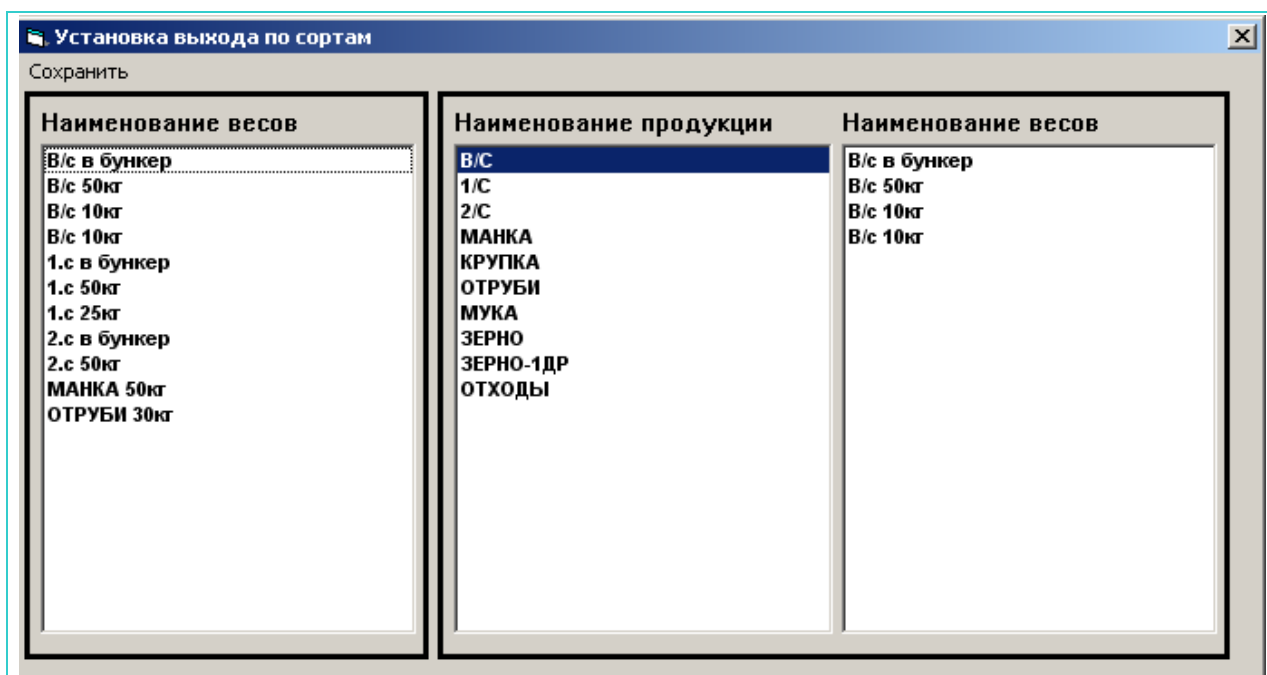
После нажатия которых открываются окна :

Для ввода эталонных процентов открывается окно с единственным пунктом меню «Сохранить», для сохранения изменений ☺

Сорт	Эт %
В/С	40
1/С	27
2/С	8
МАНКА	1.5
КРУПКА	0
ОТРУБИ	21.5
МУКА	76.5
ЗЕРНО	0
ЗЕРНО-1ДР	0
ОТХОДЫ	0
	0
	0
	0
	0
	0

После выбора пункта меню «УСТАНОВКА ВЫХОДА ПО СОРТАМ» открывается следующее окно.





В списке «Наименование продукции» следует выбрать щелчком мыши пункт после чего Двойным щелчком мыши в списке «Наименование весов»(слева) переправить в список «Наименование весов»(справа). Для удаления из списка «Наименование весов»(справа) – на элементе списка нужно два раза щелкнуть мышью. Пункт «Сохранить» записывает изменения.

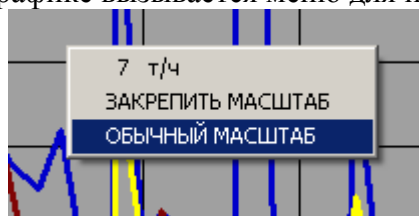
«УКАЗАТЬ ДИРЕКТОРИЮ К БАЗАМ» - описан ранее.

«Tab» - тестовый (для разработчика) – на работу не влияет

«Количество весов» - позволяет изменить количество весов, но не более 18.

## ВПЛЫВАЮЩИЕ МЕНЮ

1. Правой кнопкой мыши на графике вызывается меню для изменений масштаба по оси Y.



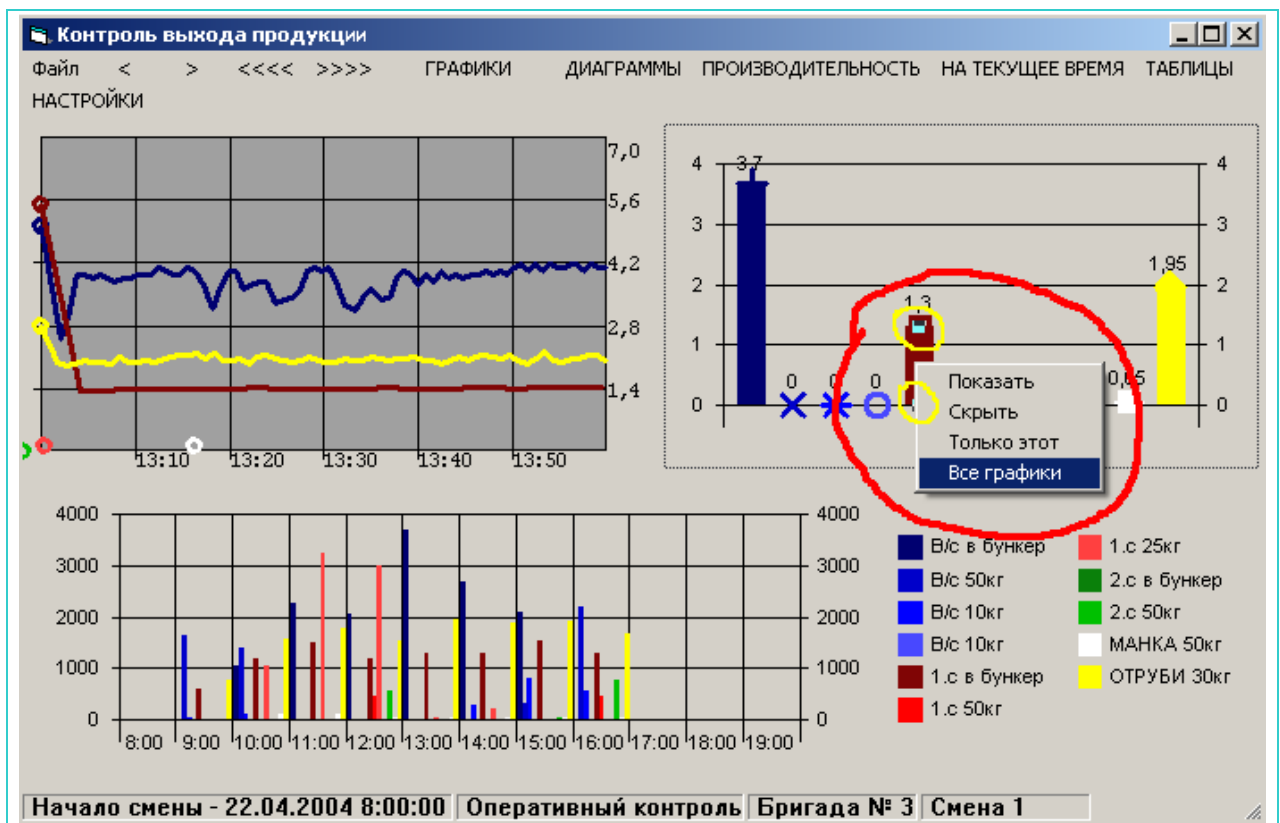
Пункт «7 т/ч» ограничивает величину растягивания по оси Y не более 7 тонн.

«ОБЫЧНЫЙ МАСШТАБ» - включает режим когда ось Y нормируется автоматически по максимальной точке из всех графиков но не более 100 тонн.

«ЗАКРЕПИТЬ МАСШТАБ» - точка в которой произведен щелчок мыши становится максимальной на графике.

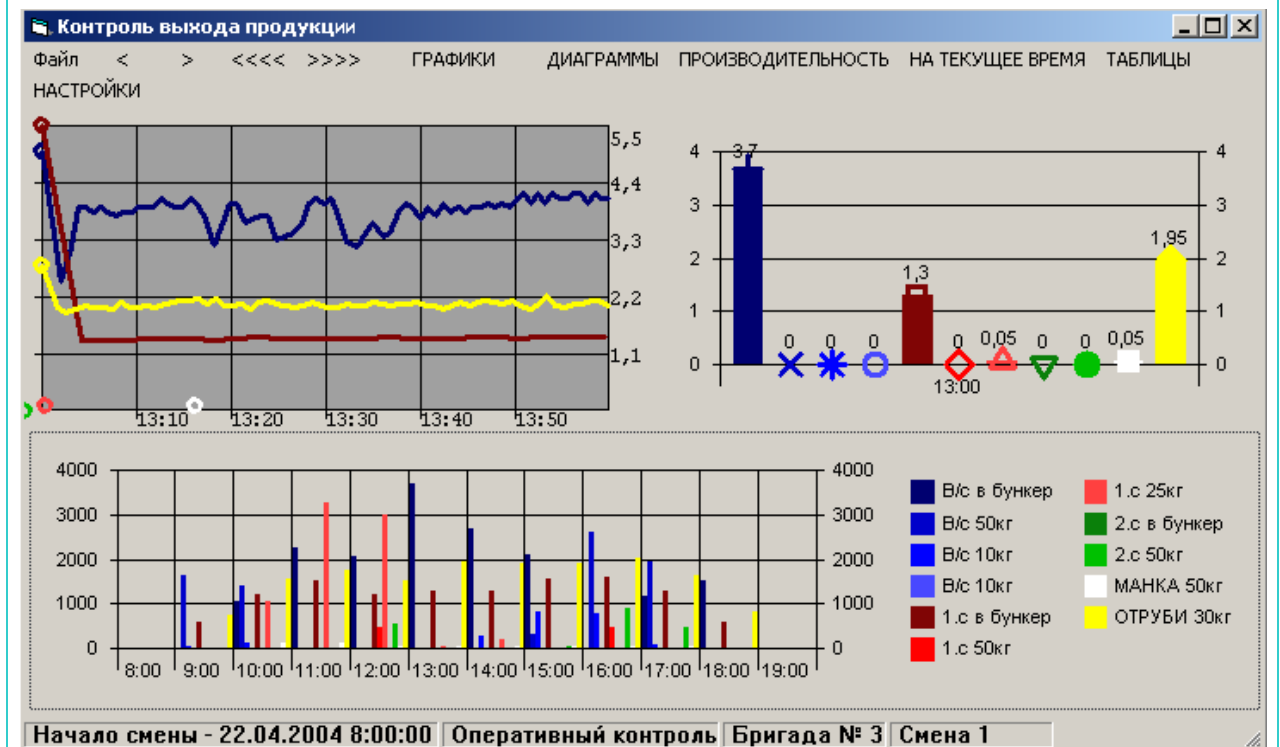
1. **Левой** кнопкой мыши на диаграммах(верхний правый угол) вызывается меню позволяющее скрыть или показать какой либо график, а также отобразить все графики или какой либо один, соответствующими пунктами меню. **Все установки данного меню запоминаются при последующих запусках!!!**

Желтым цветом на диаграмме отмечено что столбик предварительно необходимо выбрать(левой клавишей мыши) для указания, до вызова меню.



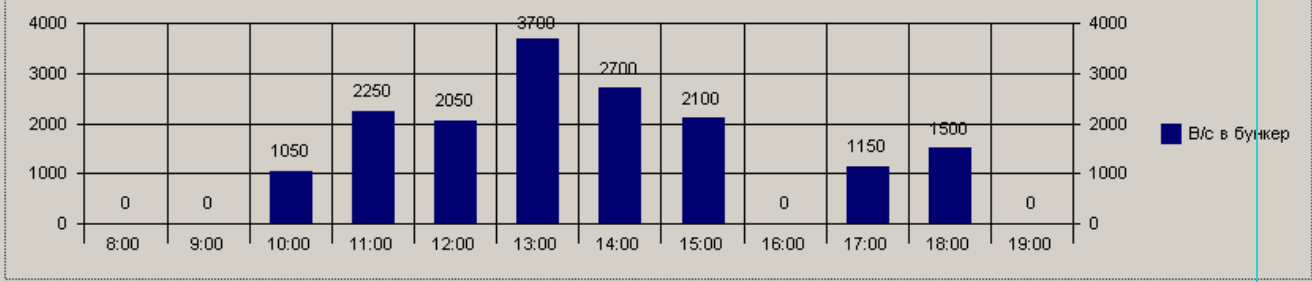
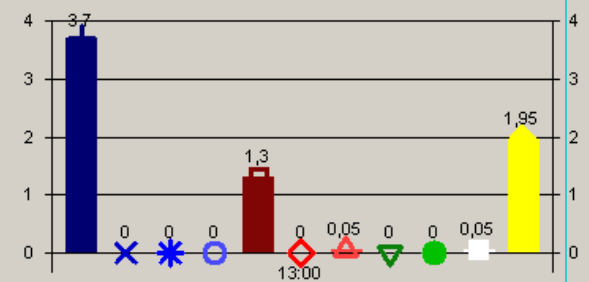
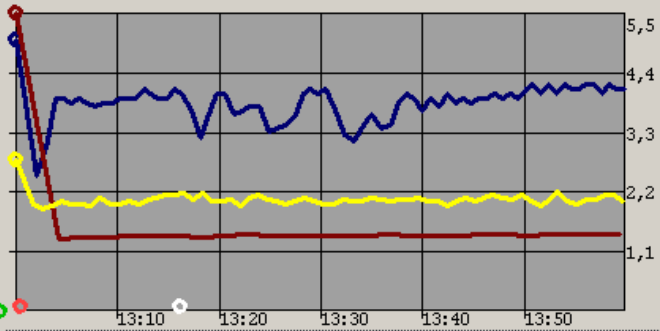
## Дополнительные функции

При щелчке левой клавишей мыши по диаграммам в низу происходит выбор какой либо одной диаграммы, при повторном щелчке появляется диаграмма всех весов



Контроль выхода продукции

Файл < > <<<< >>>> ГРАФИКИ ДИАГРАММЫ ПРОИЗВОДИТЕЛЬНОСТЬ НА ТЕКУЩЕЕ ВРЕМЯ ТАБЛИЦЫ НАСТРОЙКИ



Начало смены - 22.04.2004 8:00:00 | Оперативный контроль | Бригада № 3 | Смена 1

## Файловые настройки

Все ниже перечисленные файлы расположены в одном каталоге с исполняемым «Grai\_Mills.exe» файлом.

Имена весов устанавливаются в инициализационном файле текстового формата под названием «Name weigher.txt»

Строка имеет три поля разделенных знаками «;» первое поле Имя весов, второе Доза для этих весов (если веса тензометрические то коэф = 1) и третье норма производительности в тон/час

Например:

В/с в бункер ;;50;;5  
В/с 50кг ;;50;;5.6  
В/с 10кг ;;10;;0  
В/с 10кг ;;10;;0  
1.с в бункер ;;50;;5.5  
1.с 50кг ;;50;;0  
1.с 25кг ;;25;;0  
2.с в бункер ;;50;;5.5  
2.с 50кг ;;50;;0  
МАНКА 50кг ;;50;;0.2  
ОТРУБИ 30кг ;;30;;2.8

Чередование смен устанавливается в файле «Начало смен.txt»

Пример:

12;21.04.2004 08:00:00  
1;2;3;1;2;3;1;2;3;1;2;3;1;2;3;1

разделитель в данном случае «;»

12 – длинна смены в часах

21.04.2004 08:00:00 – начало первой смены

1;2;3;1;2;3;1;2;3;1;2;3;1;2;3;1 – чередование смен начиная с указанной даты не менее 16 значений.

Состав смены устанавливаются в инициализационном файле текстового формата под названием «Состав смены.txt»

разделитель в данном случае «;»

Пример:

1;Начальник смены; Мао Дзедун  
1;Мастер;Кимерсен  
1;Кладовщик;Муамор Катдафи  
1;Электрик;Ким Чен Ир

1 – номер бригады (1...4)

Начальник смены – должность (произвольно)

Мао Дзедун – Фамилия Имя Отчество (произвольно)

Не более 40 строк на смену.